


2ch V-Fコンバータ

N2VF-01

取扱説明書

(2348 改訂3)

SER

 APPLICATION OF ELECTRONIC DEVICES
ツジ電子株式会社

本社 / 〒300-0013 茨城県土浦市神立町3739
TEL.029-832-3031(代) FAX.029-832-2662
URL <http://www.tsujicon.jp>

NIM 2ch V-F コンバータ取扱説明書

N2VF-01型

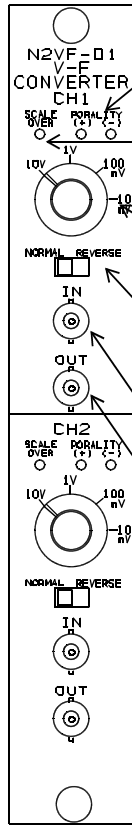
本モジュールはNIM-1のケースに収納された2CH V-Fコンバータで、増幅率の4段切り換え、極性の切り換えスイッチを持っています。またオーバーレンジの表示及び極性の表示を持っていますので、常に最適な状態でV-F変換ができます。オーバーレンジ信号はトランジスタのオープンコレクタ信号として出力されていますので警報信号として使用できます。DCアンプ部はNIM電源と絶縁(フローティング)した状態での使用も可能ですので耐ノイズ性能が一段と向上しています。

1.仕様

- 1)利得 1MHz/10V, 1MHz/1V, 1MHz/100mV, 1MHz/10mV
- 2)入力電圧 ±100V MAX
- 3)入力抵抗 1M 以上
- 4)出力 TTLレベル(内部ジャンパで50 Ω 負荷への出力も可) 正論理 0~1MHz
- 5)変換精度 $\pm 0.02\%/FS$
- 6)電源 +6V (NIM電源より供給) 約1300mA
- 7)ケース NIM-1

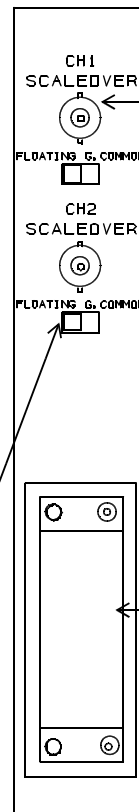
2.パネルの説明

1)フロントパネル



- 変換電圧極性表示ランプ
変換電圧の極性を表示します
+表示で正しく変換されます
- スケールオーバー表示ランプ
各レンジの入力電圧を越えると
点灯します
- 入力レンジ切替スイッチ
0~1MHz/0~10V, 0~1V
0~100mV, 0~10mV
- 変換電圧極性切替スイッチ
入力電圧が-電圧の時はREVERSE
側で変換電圧が+となります
- 電圧入力コネクタ(絶縁型BNC)
- 変換パルスイ出力コネクタ(絶縁型BNC)
GNDはNIM電源と共通です
- INPUTフローティングスイッチ
FLOATING: INPUTとOUTPUT絶縁
G.COMMON: INPUT, OUTPUT GND共通

2)リアパネル

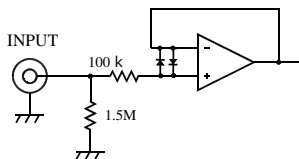


スケールオーバー出力
スケールオーバーでトランジスタONとなります

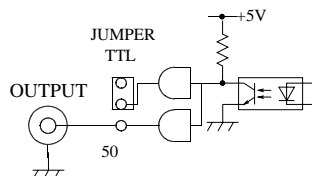
NIM電源コネクタ
NIM BIN電源
+6V(10p)
0V(34p)

3.入出力部回路

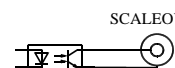
1)電圧入力



2)パルス出力(*)



3)スケールオーバー出力



(*) パルスイ出力の切替(TTL - 50 Ω)は左側面の蓋を開け、基板のパルスイ側に近い場所にあるジャンパ(JP3, JP4)により変更できます。出荷時はTTL側になっています。