


2ch V-Fコンバータ

N2VF-01A

取扱説明書

(2374 改訂2)

SER

 APPLICATION OF ELECTRONIC DEVICES  
ツジ電子株式会社

本社 / 〒300-0013 茨城県土浦市神立町3739  
TEL.029-832-3031(代) FAX.029-832-2662  
URL <http://www.tsujicon.jp>

# NIM 2ch V-F コンバータ取扱説明書

## N2VF-01A型

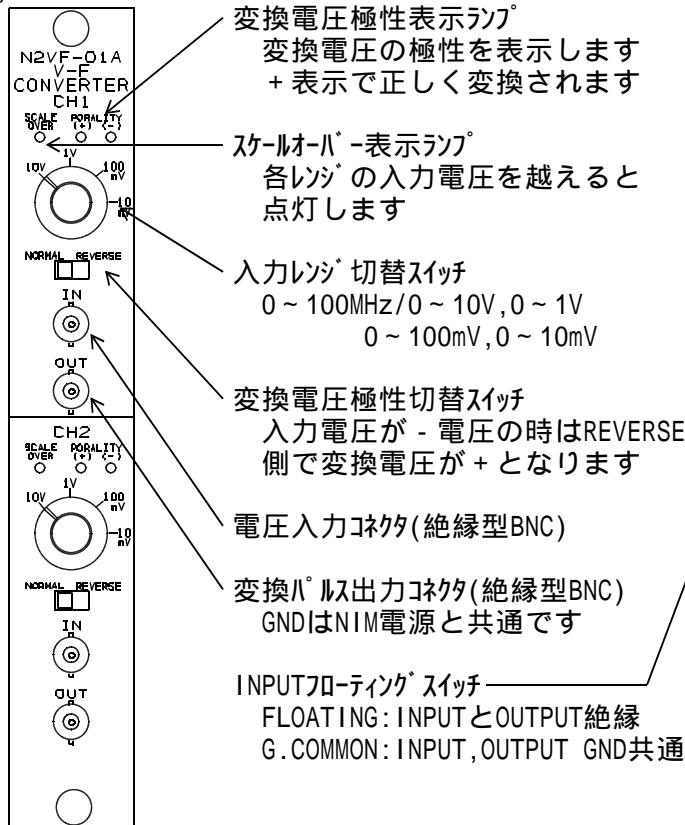
本モジュールはNIM-1のケースに収納された2CH V-Fコンバータで、増幅率の4段切り換え、極性の切り換えスイッチを持っています。またオーバーレンジの表示及び極性の表示を持っていますので、常に最適な状態でV-F変換ができます。オーバーレンジ信号はトランジスタのオープンコレクタ信号として出力されていますので警報信号として使用できます。DCアンプ部はNIM電源と絶縁(フローティング)した状態での使用も可能ですので耐ノイズ性能が一段と向上しています。

### 1.仕様

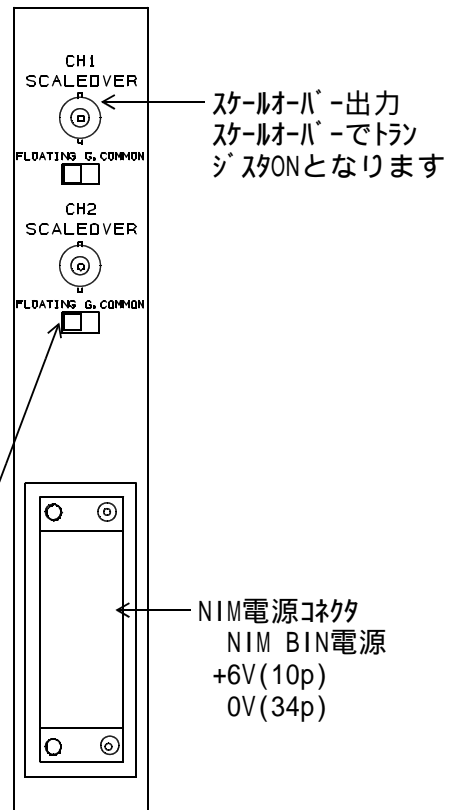
- 1)利得 100KHz/10V, 100KHz/1V, 100KHz/100mV, 100KHz/10mV
- 2)入力電圧 ±100V MAX
- 3)入力抵抗 1M 以上
- 4)出力 TTLレベル(内部ジャンパで50 負荷への出力も可) 正論理 0~100KHz
- 5)変換精度 <math>\pm 0.02\%/FS</math>
- 6)電源 +6V (NIM電源より供給) 約1300mA
- 7)ケース NIM-1

### 2.パネルの説明

#### 1)フロントパネル

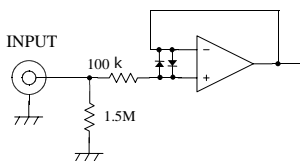


#### 2)リアパネル

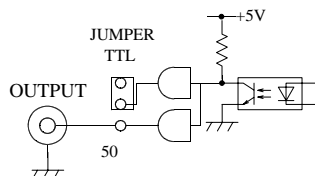


### 3.入出力部回路

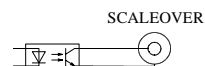
#### 1)電圧入力



#### 2)パルス出力(\*)



#### 3)スケールオーバー出力



(\*) パルスイ出力の切替(TTL - 50 )は左側面の蓋を開け、基板のパルスイ側に近い場所にあるジャンパ(JP3, JP4)により変更できます。出荷時はTTL側になっています。