

2ch V-Fコンバータ(同期式)

SN2VF-01

取扱説明書

(2376 改訂2)

SER No. _____



APPLICATION OF ELECTRONIC DEVICES

ツジ電子株式会社

本社 / 〒300-0013 茨城県土浦市神立町3739
TEL. 029-832-3031(代) FAX. 029-832-2662
URL <http://www.tsujicon.jp>

NIM 2ch V/F コンバータ取扱説明書

SN2VF-01型

本モジュールはNIM-1のケースに収納されたX'tal同期式¹⁾の2CH V-Fコンバータで、増幅率の4段切り換え、極性の切り換えスイッチを持っています。またオーバーレンジの表示及び極性の表示を持っていますので、常に最適な状態でV-F変換ができます。オーバーレンジ信号はトランジスタのオープンコレクタ信号として出力されていますので警報信号として使用できます。

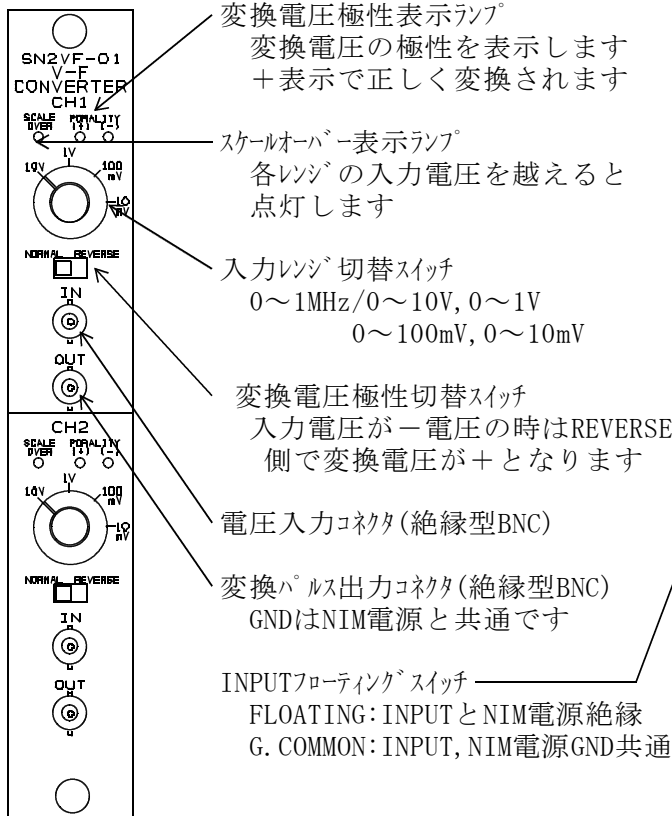
DCアンプ部はNIM電源と絶縁(フローティング)した状態での使用も可能ですので耐ノイズ性能が一段と向上しています。VF変換直前のアナログ値を出力していますのでDCアンプ及びモニタとして利用できます。

1. 仕様

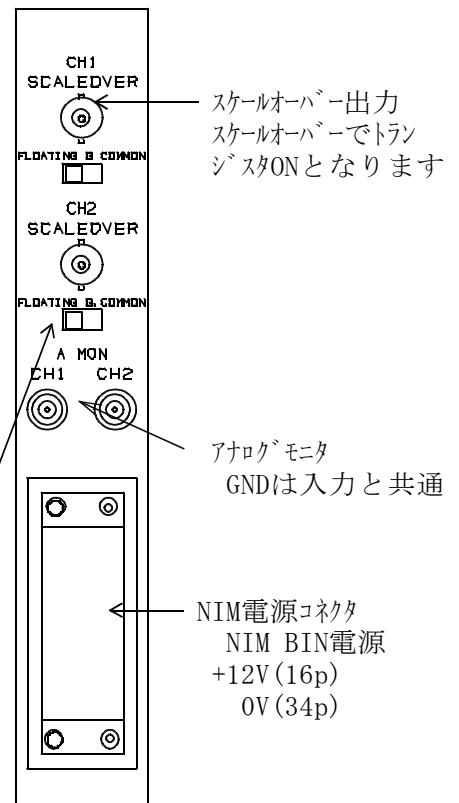
- 1) 利得 1MHz/10V, 1MHz/1V, 1MHz/100mV, 1MHz/10mV
- 2) 入力電圧 ±100V MAX
- 3) 入力抵抗 1MΩ
- 4) 出力 TTLレベル 正論理 0~1MHz
- 5) 変換精度 $\lt; \pm 0.02\%/FS$
- 6) 電源 +12V (NIM電源より供給) 約600mA
- 7) ケース NIM-1

2. パネルの説明

1) フロントパネル

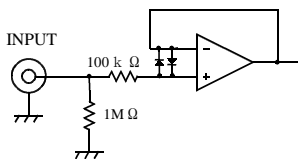


2) リアパネル

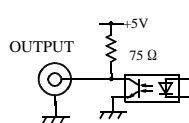


3. 入出力部回路

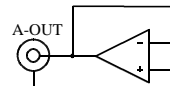
1) 電圧入力



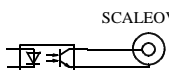
2) パルス出力



3) アナログモニタ出力



4) スケールオーバー出力



1) 同期式V/Fコンバータについて

X'talの安定度を利用したVF変換方式のため
ロコストの回路構成が特長です。

周波数はデジタル処理されるため最小分解能周期の
整数倍周期が混在して出力されます。