

ラックマウント型

多チャンネルV-Fコンバータ

VF4-01(J), VF8-01(J)型

取扱説明書

(2362-65 改訂2)



TSUJICON

APPLICATION OF ELECTRONIC DEVICES

ツジ電子株式会社

本社 / 〒300-0013 茨城県土浦市神立町3739
TEL. 029-832-3031(代) FAX. 029-832-2662
URL <http://www.tsujicon.jp>

ラックマウント型

多チャンネルV-Fコンバータ

VF4-01(J), VF8-01(J) 型

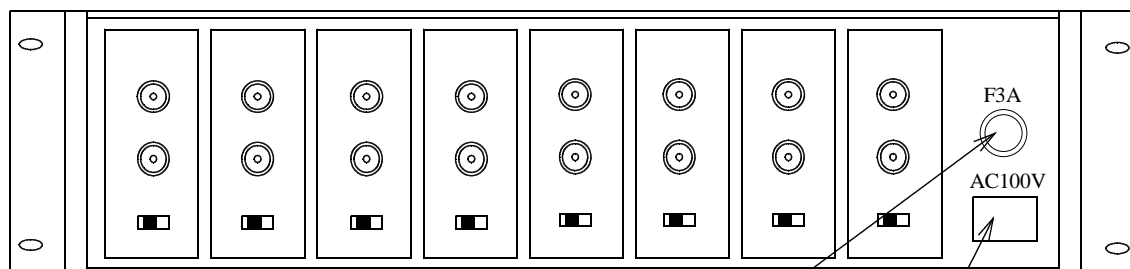
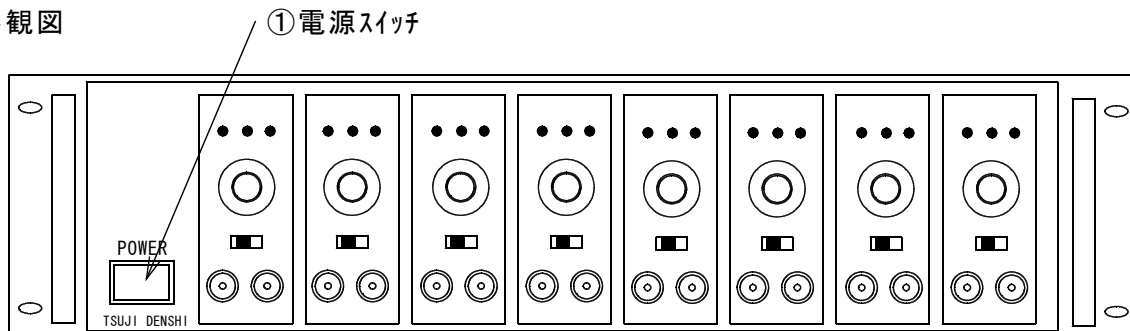
取扱説明書

VF4-01, VF8-01はラックマウント型ケースEIA 2 UNIT(またはJIS 2 UNIT)に収納された4チャンネル及び8チャンネルのV-Fコンバータで、チャンネル毎に増幅率の4段切換、極性の切換スイッチを持っています。また、オーバレンジの表示および極性の表示を備えていますから、つねに最適な状態でV-F変換が行えます。入力アナログ信号アンプ部は各チャンネル個別に絶縁(フローティング)した状態での使用も可能ですので、耐ノイズ性能が一段と向上しています。

1. 仕様

利得	10V、1V、100mV、10mVのレンジがチャンネル毎に選べます。
入力電圧	0~10V(許容入力±100V Max)
入力抵抗	1MΩ
出力TTLレベル	正論理 パルス幅 200ns以上
出力周波数	0~1MHz(VF4-01, VF8-01)
変換精度	±0.02%FS以下
スケールオーバー	オープンコレクタトランジスタオン(絶縁)
入力・筐体間絶縁	絶縁・GND共通が選べます。
アナログモニタ出力	V-F変換直前のアナログ値を出力しています。
入出力コネクタ	絶縁型BNC
電源	VF8-01(J): AC100V 1.0A以下 VF4-01(J): AC100V 0.5A以下
ケース	EIA 2 UNIT(H=88) D=420 または JIS 2 UNIT(H=99)

2. 外観図



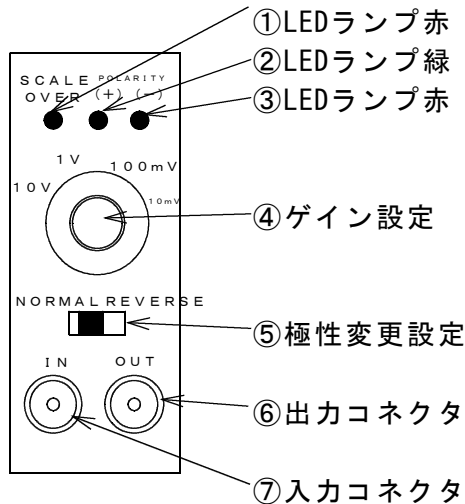
VF8-01型パネル図

②ヒューズ ③ACコネクタ

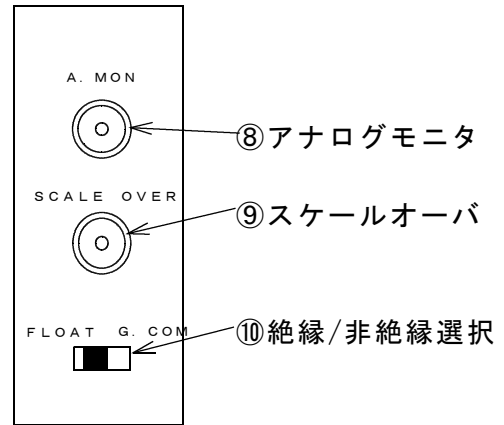
- ① 電源 SW 電源 ON / OFF 用のスイッチです。押す毎に交互にON/OFFします。
電源 ON ではランプが点灯します。
- ② ヒューズ 3 A のガラス管ヒューズが入っています。
- ③ ACコネクタ インレット型の3PACコネクタになっています。
アース付きAC100Vを接続します。

3. 各チャンネルのパネル図説明

前面パネル図



裏面パネル図



- ① SCALE OVER LED LAMP (赤)
VF変換直前のアナログ値が10Vを越えていると点灯します。
点灯した状態では正しい変換が行われません。
- ② POLARITY (+) LED LAMP (緑)
VF変換直前のアナログ値の極性が(+)であり、VF変換が正常に行われます。
- ③ POLARITY (-) LED LAMP (赤)
VF変換直前のアナログ値の極性が(-)であり、VF変換が正常に行われません。⑤の極性変更SWにより極性を変更する必要があります。
- ④ ゲイン設定ダイヤル
入力のアナログ値に応じてダイヤルを選択します。
各レンジは

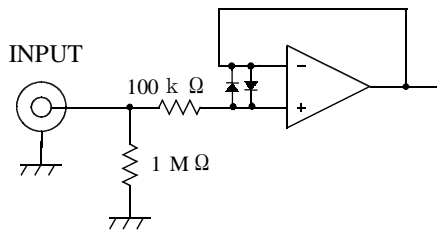
10V	0 ~	10V
1V	0 ~	1V
100mV	0 ~	100mV
10mV	0 ~	10mV

 となっています。
入力極性が(-)のときでも⑤の極性切換によりVF変換できます。
- ⑤ 極性変更設定
入力の極性により 0 ~ +10V のとき NORMAL側に
0 ~ -10V のとき REVERSE側にします。
極性が違ってVF変換できないときは③のPOLARITY LED LAMP (赤) が点灯します。
- ⑥ 出力用BNCコネクタ
TTL の正パルスが出力されます。
この出力は常に絶縁されおり相手方の電位に合せられます。
- ⑦ 入力用BNCコネクタ
VF変換するアナログを入力します。

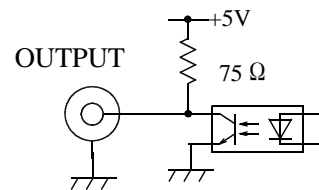
- ⑩のSWで絶縁側(FLOAT)を選ぶと筐体GNDと絶縁されます。
- ⑧ アナログモニタ用BNCコネクタ
V/F変換直前のアナログ値がバッファを通して出力されています。
GNDレベルはアナログ入力(⑦)と共通です。
- ⑨ スケールオーバ出力BNCコネクタ
スケールオーバのときトランジスタオープンコレクタ出力がONになります。
出力は絶縁されています。
- ⑩ 絶縁/非絶縁選択
アナログ入力(⑦)と筐体GNDを絶縁(FLOAT)にするか/非絶縁(SHORT)にするかを選択できます。

4. 入出力詳細

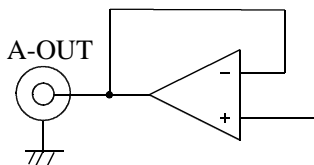
アナログ入力部



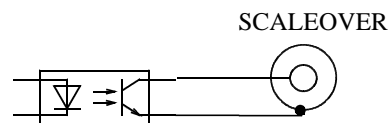
パルス出力部



アナログモニタ出力部



SCALE OVER 出力部



その他ご不明の点がございましたら、下記宛お問い合わせ下さい。

製造・販売

ツジ電子株式会社

〒300-0013 茨城県土浦市神立町3739

TEL 029-832-3031(代) FAX 029-832-2662